



11 ตุลาคม 2556

Fusion Analysis

นักวิเคราะห์: กมลชัย พลอินทวงษ์
 เลขทะเบียนนักวิเคราะห์: 18239
 Tel. (662) 801 9100 ต่อ 9341
 Kamolchai@trinitythai.com



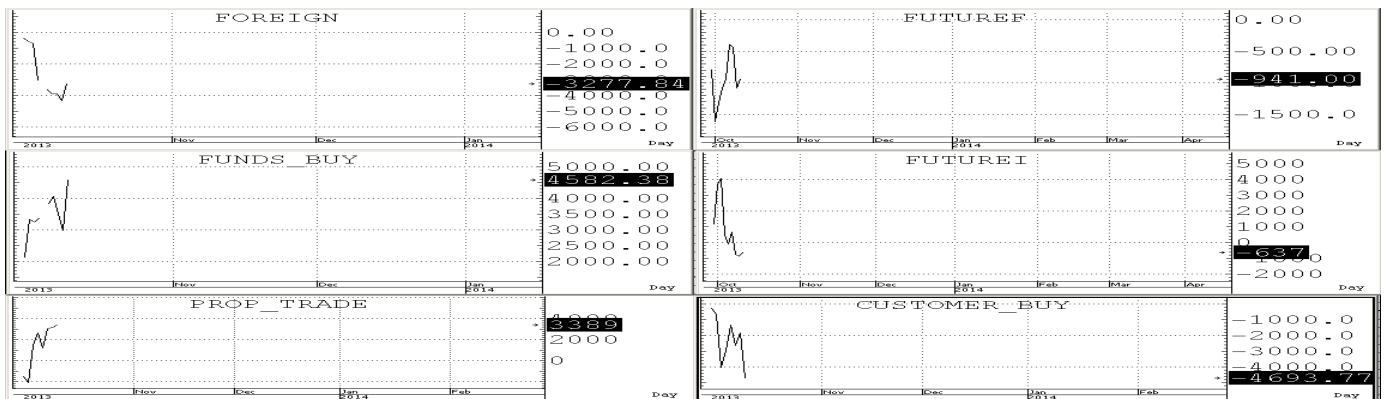
โอบ
 เลี้ยว
 กักขัง

Market Sense



SET INDEX 1,451.91 Volume 48,364 ล้านบาท

ดัชนีเปิด Gap กระโดดทยานขึ้นมาทำ High ของวันที่ 1,456 ก่อนจะอ่อนเบา ๆ ลงมาด้วย Volume ที่ทะลักออกมา และเพราะว่ายังคงยืนปิดเหนือ EMA (10) ที่ 1,429 ได้จึงทำให้คงภาพเชิงบวกในช่วงสั้น ๆ ต่อโดยมี s ลั้น ๆ ที่ถูกขยับขึ้นมาแถว ๆ GAP ที่ 1,434+/-3 ก่อน ส่วน S ถัดไปก็อยู่แถว ๆ EMA (25&75&200) ที่ 1,421 +/-3 โดยมี r ลั้น ๆ ของ MR. FIBO & Downtrend line ที่ 1,470 +/- ก่อน ส่วน R ถัดไปก็อยู่แถว ๆ GAP ที่ 1,486+/-



บริษัทหลักทรัพย์ ทรินิตี้ จำกัด, 179 อาคารบางกอก ซิตี้ ทาวเวอร์ ชั้น 25-26, 29 ถนนสาทรใต้ เขตสาทร กรุงเทพฯ 10120 โทรศัพท์ 0-2801-9100 โทรสาร. 0-2343-9681

รายงานฉบับนี้จัดทำขึ้นโดยข้อมูลเท่าที่ปรากฏและเชื่อว่าเป็นที่น่าเชื่อถือได้แต่ไม่เป็นการยืนยันความถูกต้องและความสมบูรณ์ของข้อมูลนั้นๆ โดยบริษัทหลักทรัพย์ ทรินิตี้ จำกัด ผู้จัดทำขอสงวนสิทธิ์ในการเปลี่ยนแปลงความเห็นหรือประมาณการณต่างๆ ที่ปรากฏในรายงานฉบับนี้โดยไม่ต้องแจ้งล่วงหน้า รายงานฉบับนี้มิได้ดัดแปลงเพื่อใช้ประกอบการตัดสินใจของนักลงทุน โดยไม่ได้เป็นการชี้นำหรือชักชวนให้ นักลงทุนทำการซื้อหรือขาย หลักทรัพย์ หรือตราสารทางการเงินใดๆ ที่ปรากฏในรายงาน



SHORT-TERM TRADING

BBL	Trading buy	ปิด: 203	แนวรับ: 203-200	แนวต้าน: 207-210
------------	--------------------	-----------------	------------------------	-------------------------

ราคาอยู่ในช่วงขึ้นมา Test ด้านของ DMA(200) พร้อม Volume support อยู่ ดังนั้นหากไม่หลุด 195 ลงมาให้ STOPLOSS ก็จะถูก OK ต่อ เพราะ ทั้ง Indicator ระยะสั้นและยาวก็ยังคงอยู่ในช่องสัญญาณเชิงบวกที่ทำให้ Trading ได้หากไม่ถอยหลุด S ที่ให้ลงมา

High = 204.00
 Low = 199.50
 Open = 199.50
 Close = 203.00
 Avg 1 = 199.90
 Avg 2 = 200.10
 Avg 3 = 201.72
 Avg 4 = 198.70
 Avg 5 = 207.13
 10/10/13

MACD Osc = -0.48
 Avg = -0.48
 Macd = 0.88
 Signal = 1.36

%K = 34.65
 %D = 29.31
 RSI = 53.55

Vol = 40474.
 Avg = 45938.08

LH	Trading buy	ปิด: 11.2	แนวรับ: 11.2-10.8	แนวต้าน: 11.7-12.1
-----------	--------------------	------------------	--------------------------	---------------------------

ราคาค่อย ๆ ซึมขึ้นในกรอบของ Uptrend channel ที่คอยการะลุขึ้นมาพร้อม Volume support อยู่ ดังนั้นหากไม่หลุด 10.7 ลงมาให้ STOPLOSS ก็จะถูก OK ต่อ เพราะ Indicator ระยะยาวก็ยังคงอยู่ในช่องสัญญาณเชิงบวกที่ทำให้ Trading ได้หากไม่ถอยหลุด S ที่ให้ลงมา

High = 11.50
 Low = 11.10
 Open = 11.30
 Close = 11.20
 Avg 1 = 11.23
 Avg 2 = 11.19
 Avg 3 = 10.96
 Avg 4 = 10.87
 Avg 5 = 10.72
 1 = 11.02
 2 = 13.48
 3 = 12.40
 10/10/13

MACD Osc = -0.011
 Avg = -0.01
 Macd = 0.215
 Signal = 0.227

%K = 50.16
 %D = 47.75
 RSI = 54.01

Vol = 228819.
 Avg = 243449.72

TRC	Trading buy	ปิด: 3.96	แนวรับ: 3.96-3.86	แนวต้าน: 4.2-4.3
------------	--------------------	------------------	--------------------------	-------------------------

ราคา Form W shaped that wait for break out Neckline resistance up with volume surge อยู่ ดังนั้นหากไม่หลุด 3.80 ลงมาให้ STOPLOSS ก็จะถูก OK ต่อ เพราะทั้ง Indicator ระยะสั้นและยาวก็ยังคงอยู่ในช่องสัญญาณเชิงบวกที่ทำให้ Trading ได้หากไม่ถอยหลุด S ที่ให้ลงมา

High = 4.02
 Low = 3.86
 Open = 3.88
 Close = 3.96
 Avg 1 = 3.86
 Avg 2 = 3.77
 Avg 3 = 3.61
 Avg 4 = 3.61
 Avg 5 = 4.11
 1 = 4.62
 5 = 3.86
 10/10/13

MACD Osc = 0.028
 Avg = 0.03
 Macd = 0.110
 Signal = 0.082

%K = 64.39
 %D = 58.86
 RSI = 59.13

Vol = 393946.
 Avg = 270647.14

บริษัทหลักทรัพย์ ทรินิตี้ จำกัด, 179 อาคารบางกอก ซิตี้ ทาวเวอร์ ชั้น 25-26, 29 ถนนสาทรใต้ เขตสาทร กรุงเทพฯ 10120 โทรศัพท์ 0-2801-9100 โทรสาร. 0-2343-9681

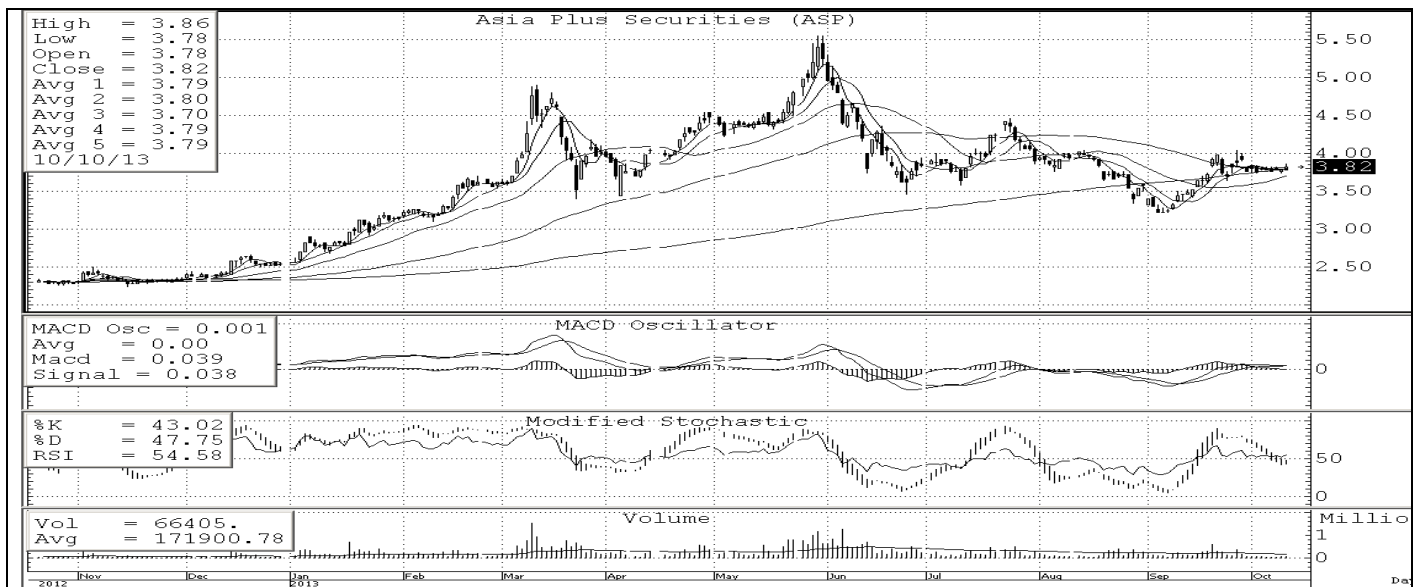
รายงานฉบับนี้จัดทำขึ้นโดยข้อมูลเท่าที่ปรากฏและเชื่อว่าเป็นที่น่าเชื่อถือได้แต่ไม่ถือเป็นการยืนยันความถูกต้องและความสมบูรณ์ของข้อมูลนั้นๆ โดยบริษัทหลักทรัพย์ ทรินิตี้ จำกัด ผู้จัดทำขอสงวนสิทธิ์ในการเปลี่ยนแปลงความเห็นหรือประมาณการต่างๆ ที่ปรากฏในรายงานฉบับนี้โดยไม่ต้องแจ้งล่วงหน้า รายงานฉบับนี้มีวัตถุประสงค์เพื่อใช้ประกอบการตัดสินใจของนักลงทุน โดยไม่ได้เป็นการชี้นำหรือชักชวนให้ นักลงทุนทำการซื้อหรือขาย หลักทรัพย์ หรือตราสารทางการเงินใดๆ ที่ปรากฏในรายงาน



หุ้นปล่อยขาย (จับตา)



INET ราคา Form Triangle pattern that wait for Break out up with volume support ดังนั้นหากไม่หลุดแนวรับที่ 4.0 ลงมาให้ STOPLOSS ก็จะค่อยๆ ขึ้นมา test แนวต้านในลำดับถัดไปที่ 4.70+/- ได้โดยมีด่านสั้นๆ ที่ 4.4-4.5 ก่อน



ASP ราคากำลังตั้งฐานเพื่อการฟื้นตัวกลับแถวๆ Support of MAV ต่างๆอยู่ ดังนั้นหากไม่หลุดแนวรับที่ 3.70 ลงมาให้ STOPLOSS ก็จะค่อยๆ เด้งกลับขึ้นมา test แนวต้านในลำดับถัดไปที่ 4.2 +/- ได้โดยมีด่านสั้นๆ ที่ 4.0 +/- ก่อน